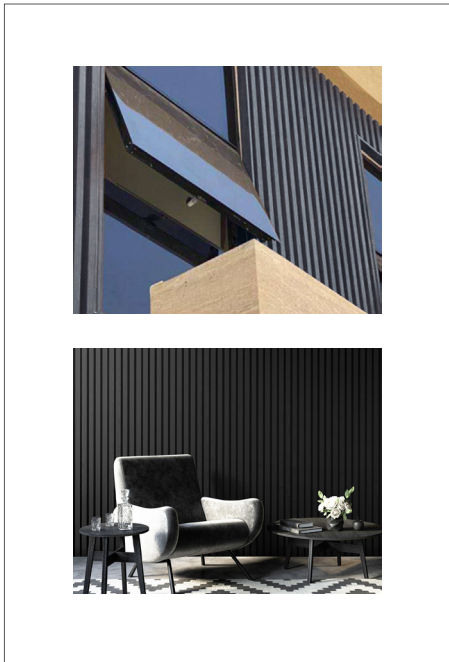
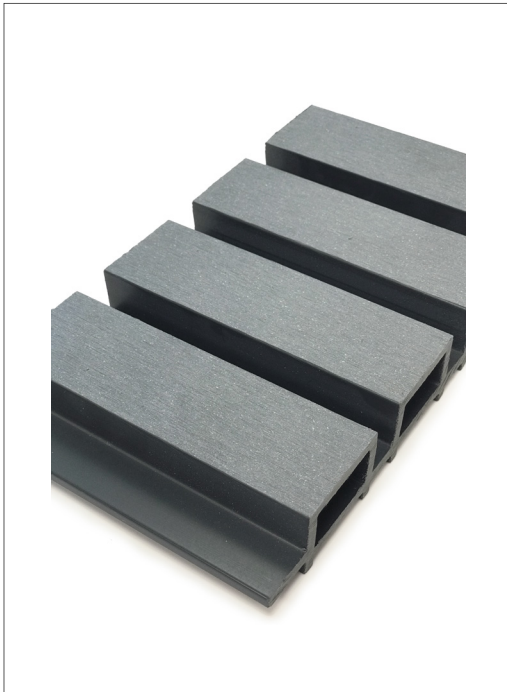










DESCRIPCIÓN

Los **Wallpanel WPC** tienen una apariencia a la madera natural, son duraderos, respetuosos con el medio ambiente y solo requieren mínima mantención.

Diseño ideal para revestimiento de fachadas, paredes, techos e incluso de manera mobiliaria, tanto en interiores como exteriores. Usa tu creatividad para vestir de nuevos patrones y diseños en tus espacios.



VENTAJAS

-  RESISTE ARAÑAZOS
-  FÁCIL INSTALACIÓN
-  FÁCIL LIMPIEZA
-  RESISTE IMPACTOS
-  GRAN DURABILIDAD
-  RESISTE HUMEDAD Y CORROSIÓN
-  NO ANIDA INSECTOS
-  RESISTE CAMBIOS DE T°

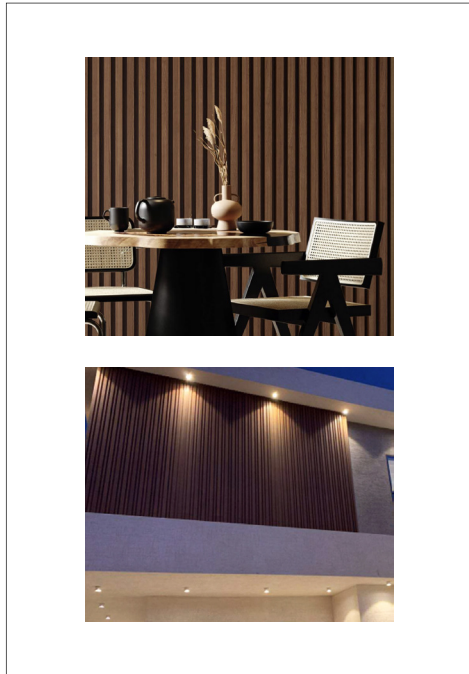
WALLPANEL WPC

INTERIOR & EXTERIOR



CARACTERÍSTICAS TÉCNICAS

Largo	2.800 mm	
Ancho	218 mm	Pérdida por Ensamble: 8 mm
Espesor	28 mm	
Densidad	1.41 g/cm ³ EN ISO 1183-1	
Peso	6.68 kg/m ² (+/-5%)	
Composición	55% Polvo de madera 35% HDPE 10% Aditivos	
Expansión térmica	35.8 x 10 ⁻⁶ K ⁻¹	
Acumulación de Calor	ΔT = -2.8°C	
Certificación	ISO 9001, ISO 14001, FSC, CE, Intertek, SGS.	



COLOR & TEXTURA

Dark Coffee
(Panel de 21.8 x 2.8 cm)



Gris Ébano
(Panel de 21.8 x 2.8 cm)



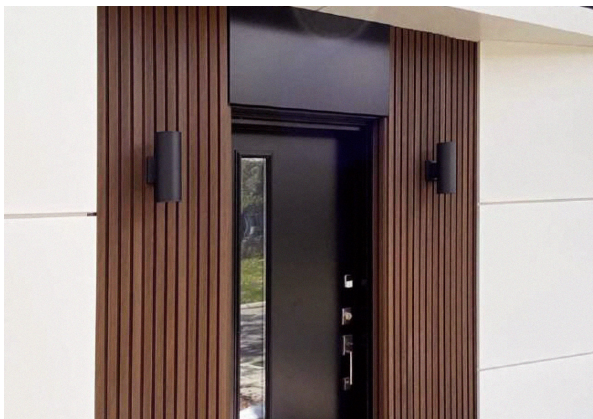
Gris Nordic
(Panel de 21.8 x 2.8 cm)



Piezas de Ángulo - PERFIL EXTERIOR



WALLPANEL WPC
INTERIOR



WALLPANEL WPC
EXTERIOR

