

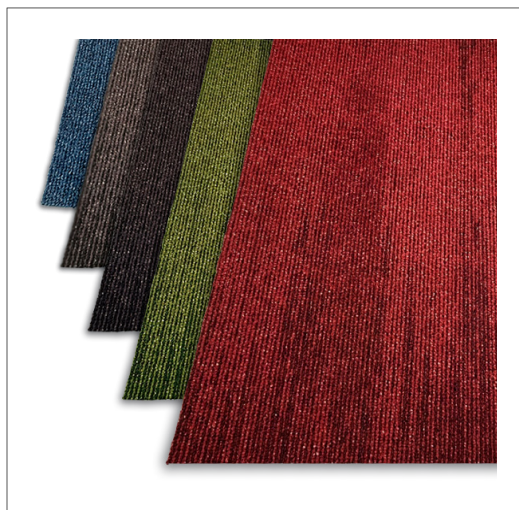
# ALFOMBRA MODULAR

## COLECCIÓN PULSE

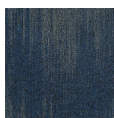
# TUNTEX

### DESCRIPCIÓN

Nuestra *Colección Pulse* está diseñada para crear una atmósfera interior positiva, abierta e inspiradora. Su concepto estético refleja el ritmo constante de un pulso, generando una **cadencia única** al espacio y promoviendo un ambiente acogedor. Confeccionado con fibra Nexlon™ un nylon de primera calidad, teñido en masa.



### COLOR & TEXTURA



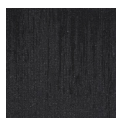
**Admiral**  
T10515



**Lead**  
T10510



**Rose**  
T10511

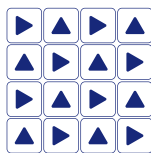


**Pebble**  
T10509

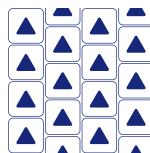


**Shamrock**  
T10513

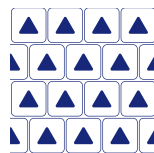
### SUGERENCIA DE INSTALACIÓN



**Cuarto de vuelta,**  
Quarter Turn



**Sillar**



**Ladrillo, Brick**

### VENTAJAS



TECNOLOGÍA  
STAINSHIELD™



GRAN DURABILIDAD



AMIGABLE CON EL  
MEDIO AMBIENTE



FIBRA TECNOLOGÍA  
NEXLON™



FÁCIL REEMPLAZO



FÁCIL INSTALACIÓN



VERSATILIDAD  
EN DISEÑO

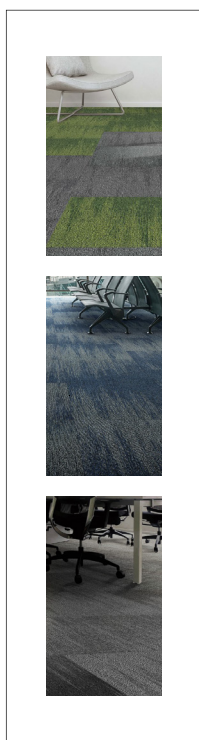
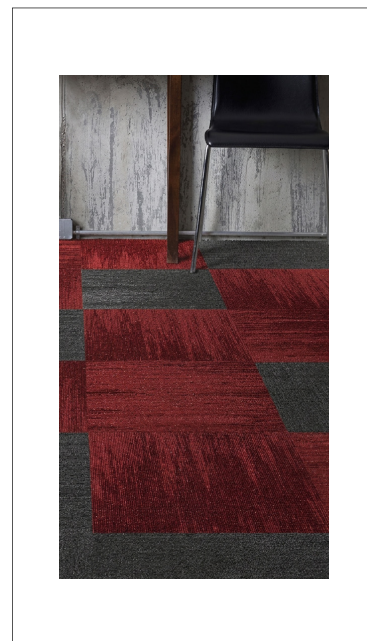
# ALFOMBRA MODULAR

COLECCIÓN PULSE

# TUNTEX

## CARACTERÍSTICAS TÉCNICAS

PRODUCT SPECIFICATIONS	
Style	Pulse
Style Number	T 105
Pile Fibre	Nexlon™ Premium Solution Dyed Nylon
Dye Method	Solution Dyed
Gauge	1 / 12G
Pile Height	4.5- 3.5mm
Total Thickness	7.2mm (0.5mm)
Total Weight	Approx 4950 g/m <sup>2</sup>
Secondary Back	TUNTEX Duraback
Stain Resistance	Stainshield Treatment: <b>STAINSHIELD™</b>
Soil Resistance	Soil Guard Treatment: <b>SOILGUARD™</b>
Construction	Multi Hi / Lo Loop
Tile size	500mm x 500mm



Garantía por Desgaste	Tiene garantía de no perder más del 10% de fibra de pelo en peso durante un uso comercial normal durante 15 años.
Solidez del Color	Garantía de 15 años AATCC 16. Grado 4 - Poco o ningún cambio.
Electroestática	Protección permanente de por vida - menos de 2.0 kV
Estabilidad Dimensional	Garantizado en tamaño, no cambia de 0.5mm en condiciones normales de uso. No se abomba ni hunde en condiciones normales de uso.
Instalación	Se recomienda utilizar un adhesivo tackificante o removible.
Sustentabilidad	Todos los hilos utilizados se tiñen en solución para minimizar el consumo de agua y evitar la generación de efluentes. ISO 14001 e ISO 9001.

